

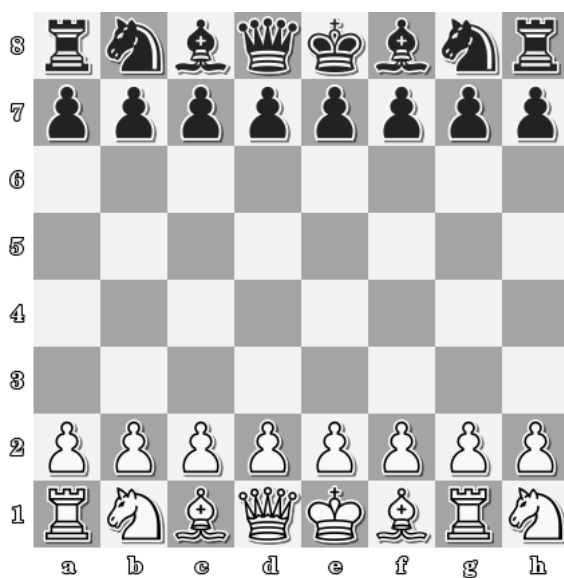
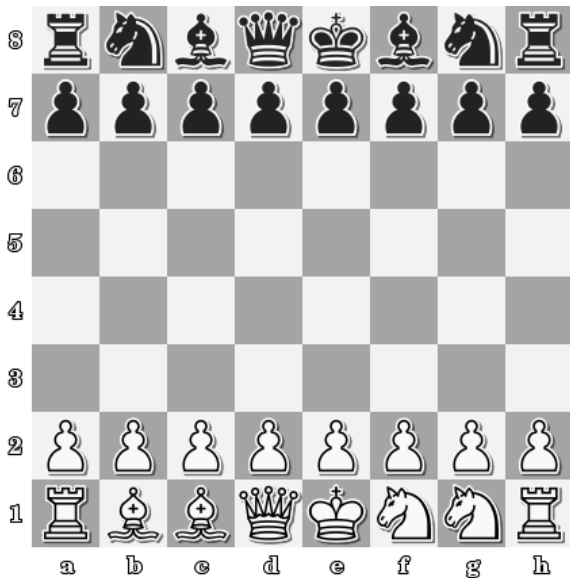
MODELO DE EXAMEN TEÓRICO DE AJEDREZ

NOMBRE:

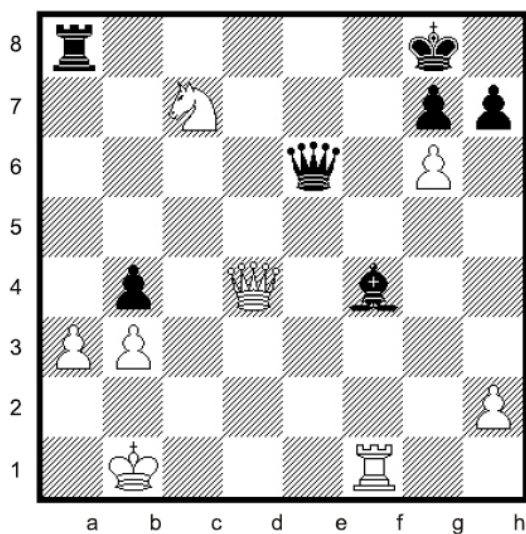
CURSO Y GRUPO:

1ª EVALUACIÓN

1º).- Para los dos tableros siguientes, ¿es correcta esta disposición de las piezas al comienzo de la partida? ¿Por qué?



2º).- Anota, para la posición adjunta, todas las capturas que pueden realizar las piezas indicadas:



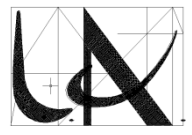
1) Dama blanca:

2) Dama negra:

3) Torre blanca: 4) Torre negra:

5) Caballo: 6) peón a3:

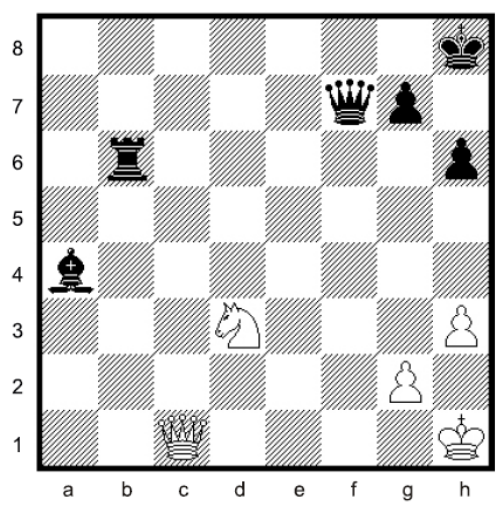
7) Alfil: 8) peón h7:



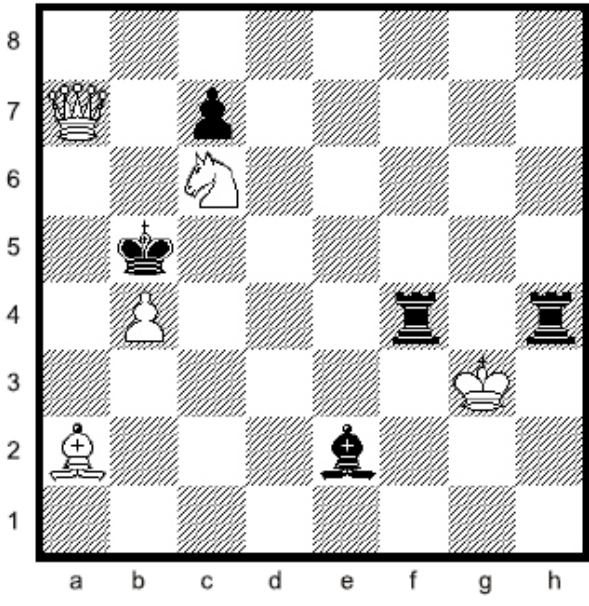
3º).-

Anota todas las jugadas que se pueden hacer para defender las piezas atacadas en cada caso, sin moverlas de la casilla en las que están:

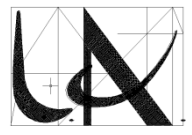
- 1) *Si las blancas juegan Dc5:*
- 2) *Si las blancas juegan Da3:*
- 3) *Si las negras juegan Dd5:*
- 4) *Si las negras juegan Td6:*



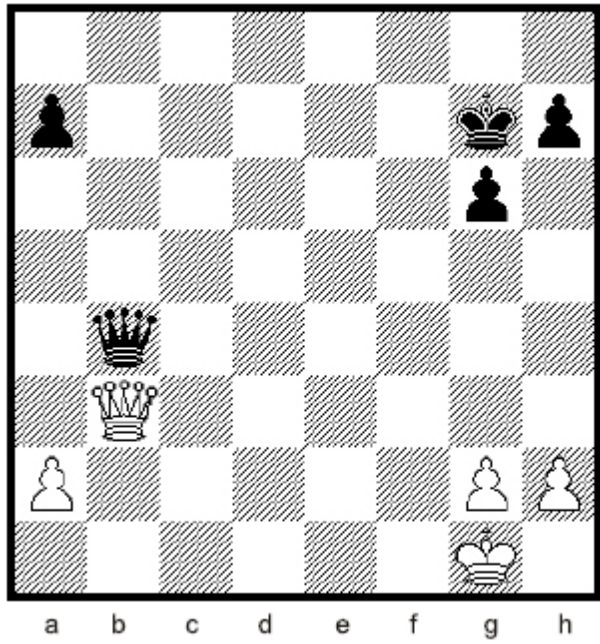
4º).- Anota a qué casillas pueden mover los Reyes del siguiente tablero y a cuáles no pueden mover.



- a) ¿A qué casilla puede mover el Rey Blanco?**
- ¿En qué casilla lo amenazan 2 piezas?*
- ¿En qué casilla lo amenazan 3 piezas?*
- b) ¿A qué casilla puede mover el Rey Negro?**
- ¿En qué casilla lo amenazan 2 piezas?*
- ¿En qué casilla lo amenazan 3 piezas?*



5º).- En el tablero de más abajo, anota cuántos jaques pueden darse y cuál es el jaque mate.

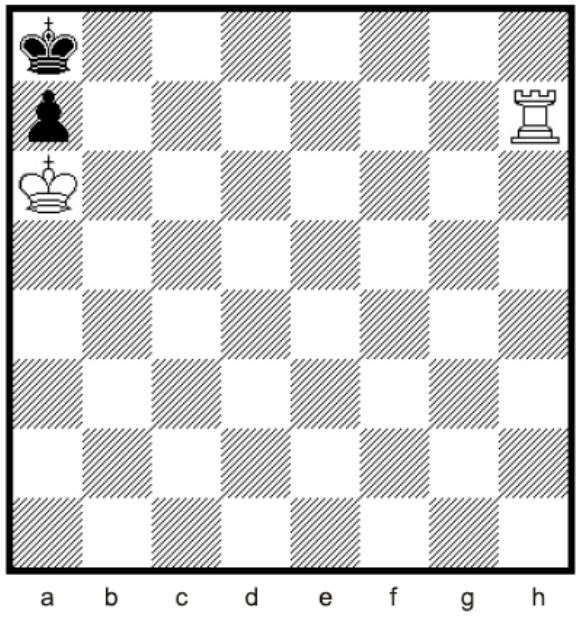


N

Las negras pueden dar jaques

Pero sólo es jaque mate ++

6º).- En el tablero, anota la jugada que hace jaque mate y la jugada que ahoga al rey rival:



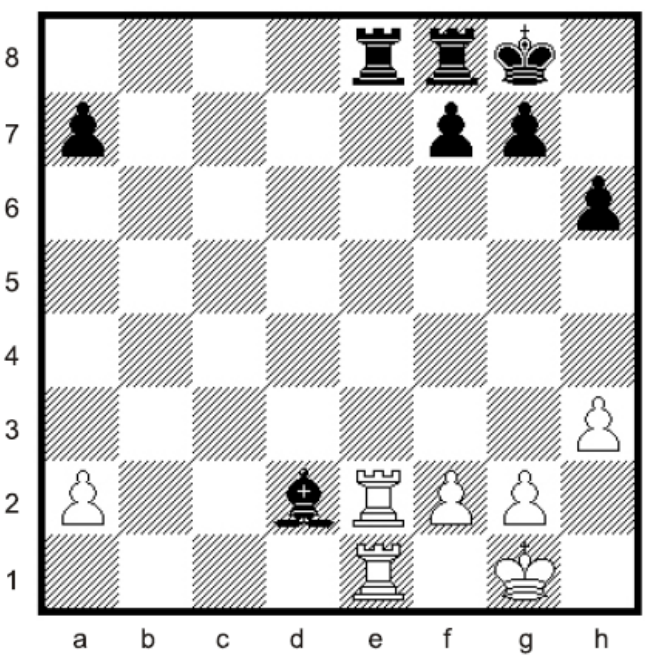
B

Si las blancas juegan dan jaque mate

Pero si juegan ahogan al Rey negro



7º).- En el tablero indicado, anota las jugadas de las blancas que consiguen la mayor ventaja material y calcula los puntos que ganan las blancas, después que las negras contesten con sus mejores jugadas.



1.,; 2.
y las blancas ganan puntos.

8º).- En ambos tableros, juegan las blancas y hacen jaque mate en una jugada, ¿cuál es?



SOLUCIÓN:

SOLUCIÓN: